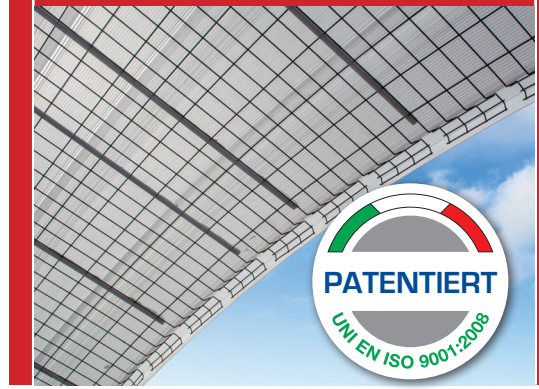


TECNOPIÙ®

Tecnopiù® ist ein vormontiertes Produkt, das eine gewellte Polycarbonat-Wabenplatte und ein absturzsicherndes Metallnetz kombiniert und mehr Sicherheit bei der Installation von Oberlichtern und in Kombination mit Platten oder Paneelen in Flachdächern bietet. **Tecnopiù®** hat mehrere Prüfberichte und Zertifikate des CSI-Instituts erhalten, darunter die Schlagfestigkeit des Weichkörpers gemäß EN 14963:2006 und die Zertifizierung der Euroklasse B s1 d0 für das Brandverhalten. Mit **Tecnopiù®** hat PolyPIÙ eine wichtige Seite der technischen Avantgarde geschaffen, die sich durch Werte wie Zuverlässigkeit, Sicherheit und Einfachheit auszeichnet.

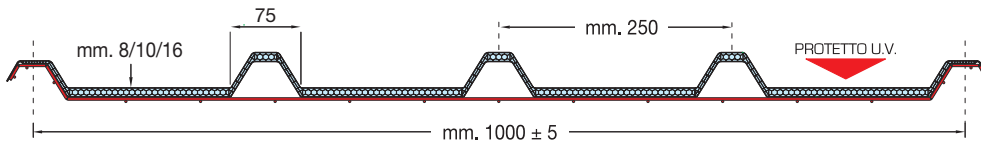
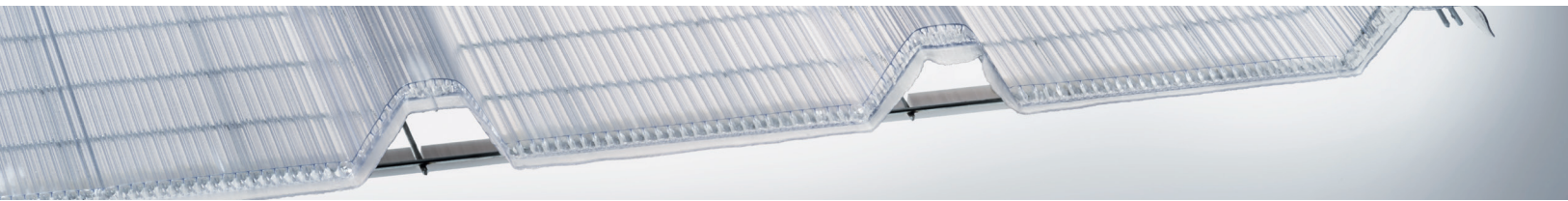


Tecnopiù® 40

8 mm

10 mm

16 mm

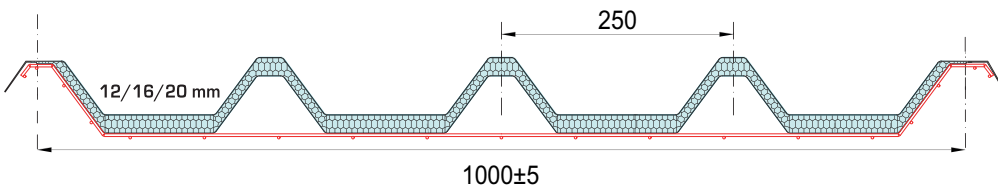
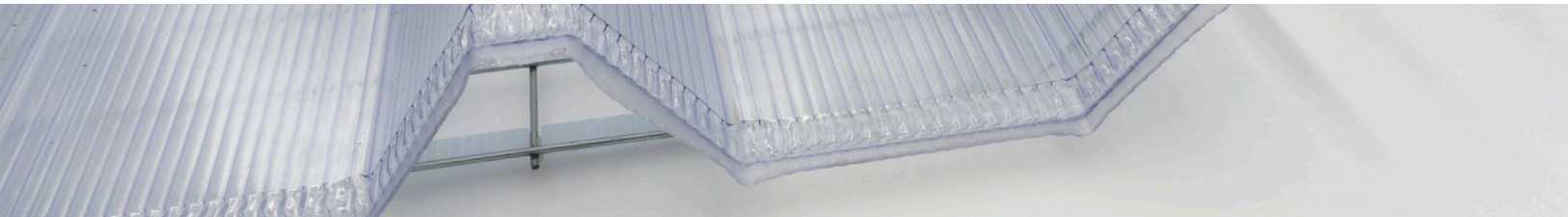


Tecnopiù® 80

12 mm

16 mm

20 mm



Ausführung von Oberlichtern und flachen und gebogenen Abdeckungen mit Trapezprofilplatten aus Hohlkammerpolycarbonat mit Wabenstruktur:

- Heißverschweißte Enden.
- UV Schutz auf Außenseite.
- Satiniert farblos und opalweiß.
- Plattenbreite 1000mm ± 5.
- Wellenabstand 250mm.
- Seitenwellen mit Hohlkammerstruktur für Überlappung.
- Längen auf Anfrage.

Tecnopiù® 5-Wellen Flach und Gebogen

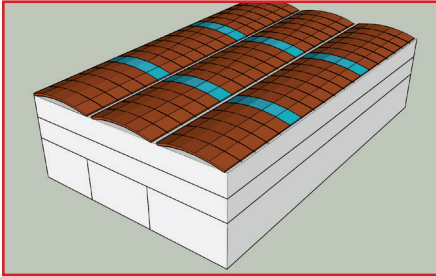
40/8, 40/10, 40/16 mm
U = 2,70 - 2,50 - 1,99 W/m²K.

Tecnopiù® 5-Wellen Flach und Gebogen

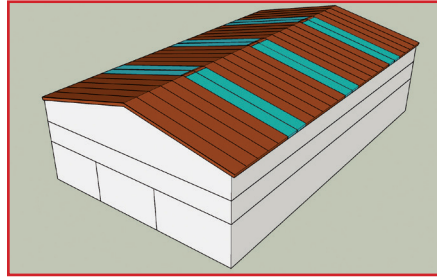
80/12, 86/16, 90/20 mm
U = 2,30 - 1,99 - 1,80 W/m²K.



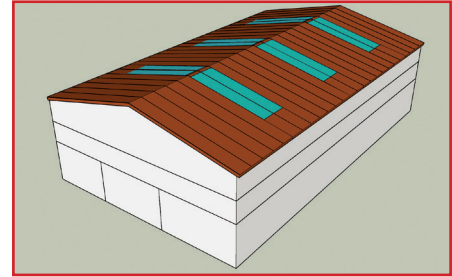
BEISPIELE VON ANWENDUNGEN



GEBOGEN



VOM GIPFEL BIS ZUR RINNE



VOM GIPFEL BIS ZUR HALBEN DACHFLÄCHE

FLACHE ANWENDUNG



Stärke	8 mm	10 mm	16 mm
Wellenhöhe	40 mm		
Struktur	Wabenstruktur		
Plattenbreite	1000 ± 5 mm		
Wellenabstand	250 ± 5 mm		
Plattenende	heißverschweißte Enden		
Plattenlänge	auf Anfrage (Empfohlene Maximallänge ist 7m)		
U Wert	U= 2,70	U= 2,50	U= 1,99
Anwendungstemperatur	- 40°C + 130° C		
Lineare thermische Ausdehnung	6,7 x 10 ⁻⁵ mm/mm°C*		
Farblos	59% ± 2	58% ± 2	57% ± 2
Opalweiß	41% ± 2	40% ± 2	37% ± 2

GEBOGENE ANWENDUNG



Stärke	12 mm	16 mm	20 mm
Wellenhöhe	80 mm		
Struktur	Wabenstruktur		
Plattenbreite	1000 ± 5 mm		
Wellenabstand	250 ± 5 mm		
Plattenende	heißverschweißte Enden		
Plattenlänge	auf Anfrage (Empfohlene Maximallänge ist 7m)		
U Wert	U= 2,30	U= 1,99	U= 1,80
Anwendungstemperatur	- 40°C + 130° C		
Lineare thermische Ausdehnung	6,7 x 10 ⁻⁵ mm/mm°C*		
Farblos	58% ± 2	57% ± 2	52% ± 2
Opalweiß	39% ± 2	37% ± 2	35% ± 2