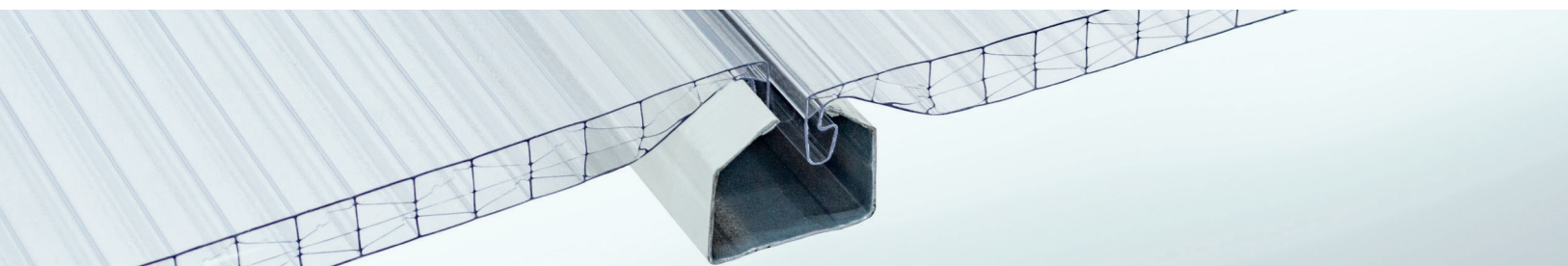


Systempiù® flach

Ausführung von vertikalen Verglasungen, Fenster, flachen Abdeckungen und Oberlichter mit **Systempiù®** Flach bestehend aus:

- Verbindungssprossen aus kunststoffbeschichtetem Stahl in Stärke 1mm oder aus verzinktem Stahl 3mm
- Viereckigeförmige mit offener Führung, gelegt jede 655mm
- Rahmenprofilen aus anodisiertem Aluminium
- PE Einlage
- Platten aus Hohlkammerpolycarbonat mit X-Struktur und extrudiert mit U-Form
- Heißverschweißte Enden
- UV Schutz auf Außenseite
- Modulbreite von 655mm
- Längen auf Anfrage

U Wert
 $U = 2,40 - 2,20 - 1,90$
 $W/m^2K.$

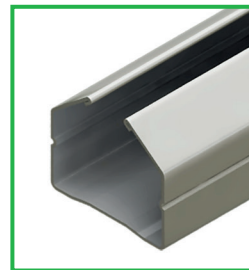
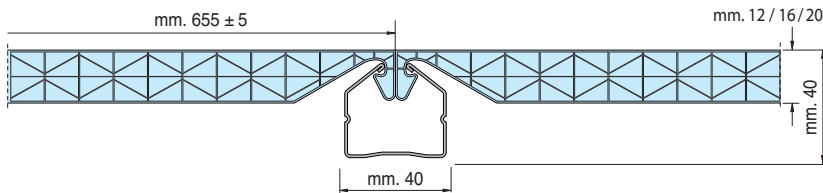


Systempiù® 655

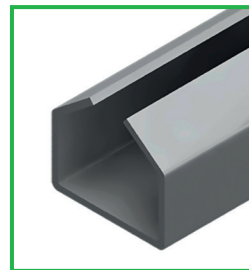
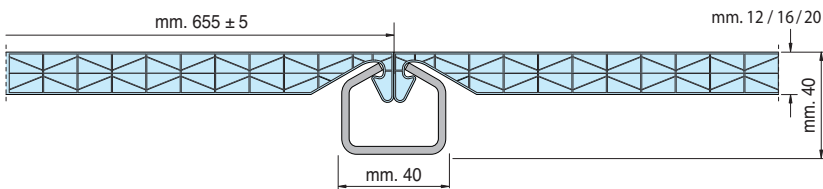
12 mm

16 mm

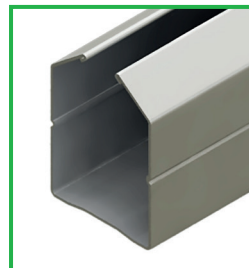
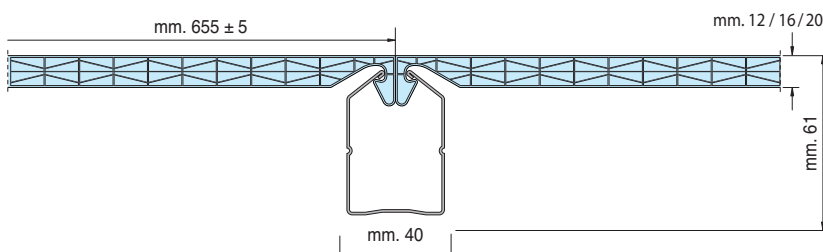
20 mm



Verbindungssprosse aus kunststoffbeschichtetem Stahl 1mm



Verbindungssprosse aus verzinktem oder lackiertem Stahl 3mm



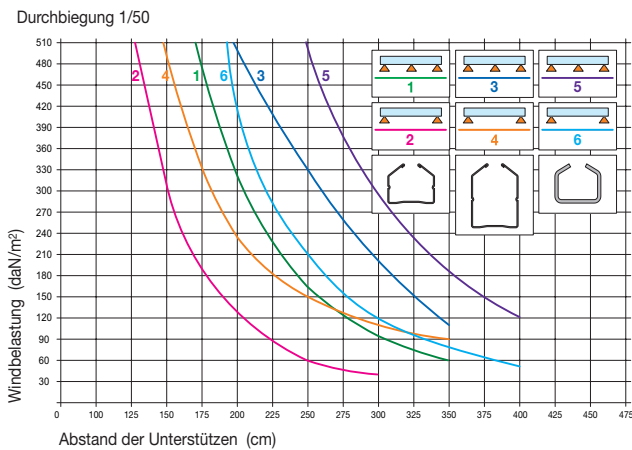
Hohe Verbindungssprosse aus kunststoffbeschichtetem Stahl 1mm

Stärke	12 mm	16 mm	20 mm
Struktur	5-wandig (X-Struktur)		
Plattenbreite	655 ± 5 mm		
Plattenlänge	auf Anfrage (Empfohlene Maximallänge ist 7m)		
U Wert	U= 2,40	U= 2,20	U= 1,90
Anwendungstemperatur	- 40°C + 130° C		
Lineare thermische Ausdehnung	6,7 x 10 ⁻⁵ mm/mm°C*		
Satiniert farblos	67% ± 2	65% ± 2	62% ± 2
Opalweiß	54% ± 2	50% ± 2	46% ± 2

* ALLGEMEINE ANGABEN AUS LITERATUR ENTNOMMEN

Systempiù® 655 flach

ANWENDUNG ALS WAND



Systempiù® 655 flach

ANWENDUNG ALS DACH

